

Guide d'installation pour Caniveaux composite Cubis Systems

Instructions d'installation

Avant de commencer l'installation sur site, observer toutes les pratiques pertinentes relatives à la santé et à la sécurité, ainsi que le port des vêtements de protection nécessaires.

Excaver la tranchée à la profondeur requise de 13 cm pour le caniveau MM et 14 cm pour le caniveau GM (jusqu'à hauteur du corps de caniveau). Pour un caniveau MM, une tranchée de 40 cm de largeur est suffisante pour positionner le caniveau. Pour un caniveau GM, une tranchée de 50 cm de largeur est suffisante pour positionner le caniveau. La tranchée doit être relativement de niveau, mais cela peut être réalisé manuellement, sans compactage ni équipement spécial

Pose du corps

Poser les corps du caniveau prêt à installer à côté de la tranchée.

Placer les corps de caniveau et relier chaque unité à la suivante à l'aide des éléments de liaison



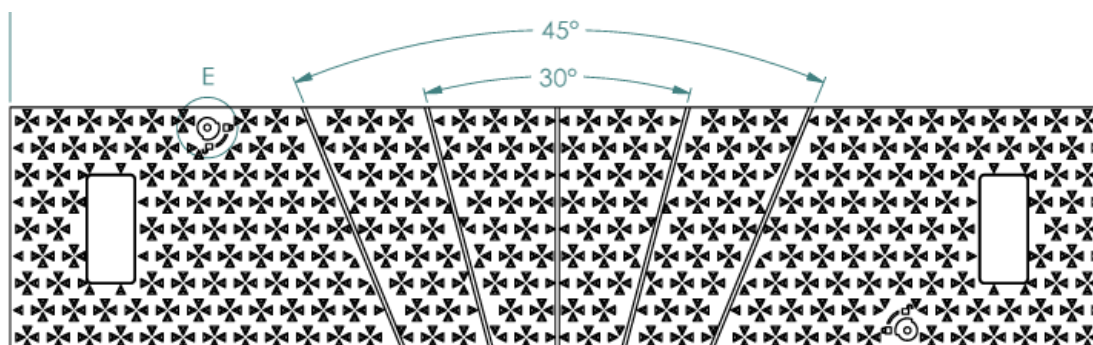
Si le caniveau doit former un léger angle, les éléments de liaison permettent une angulation de +/- 3°.



Guide d'installation pour Caniveaux composite Cubis Systems

Dans le cas d'un angle plus important le caniveau est prévu pour être coupé afin de réaliser des angles de 30° ou 45°. Il suffit de couper le caniveau en suivant les lignes de découpe dans le corps et son couvercle correspondant.

Coupe du caniveau au long des traits de coupe 30° ou 45°.



Guide d'installation pour Caniveaux composite Cubis Systems

Utilisation des systèmes d'ancrage

Après pose du corps de caniveau utiliser un marteau pour enfoncer deux clous d'ancrage avec un angle de $\sim 45^\circ$ par caniveau.



Utilisation cloison de séparation

Après pose du corps de caniveau la cloison de séparation est simplement enfoncé dans la rainure prévu à cet effet au fond du caniveaux. Rappel la rainure existe de manière symétrique dans le fond du caniveaux permettant ainsi de choisir l'emplacement de la cloison librement sans imposer un sens de pose du corps de caniveau.



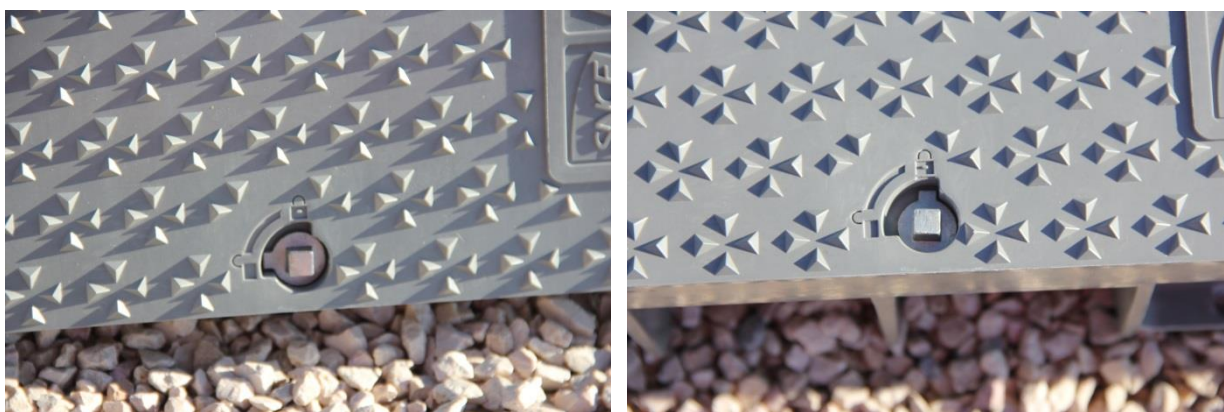
Guide d'installation pour Caniveaux composite Cubis Systems

Installation du couvercle

Lors du montage du couvercle de caniveau, il suffit simplement de le poser sur le corps du caniveau en veillant à ce qu'il soit bien engagé dans les excroissances situées sur le dessus des ailes du caniveaux.



Dans le cas d'utilisation de couvercles munies du système anti-vandalisme veiller à ce que les verrous soient en position ouverts, avant de placer les couvercles sur les corps du caniveaux. Une fois les couverts en place utiliser une clef Berne Ferroviaire et tourner le verrou un $\frac{1}{4}$ de tour en position fermé en exerçant une pression verticale sur le même. Pour enlever les couvercles procéder en respectant les étapes à l'envers.



Position ouverte

Position fermée

Remblayage du caniveau

L'installation est maintenant prête à être remblayée au moyen du ballast spécifié. La forme extérieure du caniveau avec les plats d'ancrage extérieur (le mêmes qui recevrons les clous d'ancrage quand les exigences d'ancrage sont élevées) maintiendront le caniveau en position dans la plupart des cas. Un ancrage supplémentaire peut être réalisé à l'aide de matériel d'ancrage voir ci-dessus.